



FACULDADE UNIÃO DE
GOYAZES

CARTILHA DA CPA/FUG



CPAFUG

FIQUE POR DENTRO DA CPA!



Em toda a sua Jornada acadêmica na FUG, você ouvirá falar de algo bem importante: CPA - Comissão Própria de Avaliação.



Neste guia, você entenderá a real importância da CPA para sua vida universitária.

Leia atentamente!

O QUE É A CPA ?

É uma comissão formada, por docentes, colaboradores, aluno e membro da comunidade, responsáveis por promover a autoavaliação da instituição.

Além de avaliar a CPA fornecem todas as informações sobre a IES ao INEP – INSTITUTO NACIONAL DE ESTUDOS E PESQUISAS EDUCACIONAIS.

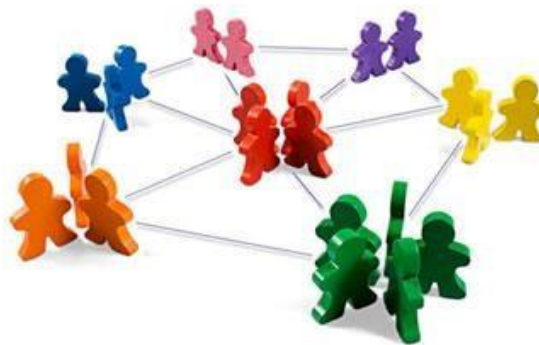


PARA QUE SERVE ESSA COMISSÃO?

Ela serve para detectar os principais pontos que podem melhorar cada vez mais a nossa qualidade. A CPA é permanente e obedece as normas internas da instituição, além é claro, dos parâmetros de nossa legislação. É com base nestas informações que a FUG realiza o planejamento e a gestão da instituição.

QUAIS SÃO AS RESPONSABILIDADES DA CPA?

- (1) Organizar e promover as avaliações;
- (2) Conduzir estas avaliações de acordo com as diretrizes dos SINAES - Sistema nacional de Avaliação de Educação Superior da CONAES – Comissão Nacional de Avaliação da Educação Superior;
- (3) Assegurar a participação democrática de todos no processo;
- (4) Preparar e analisar os relatórios com os resultados da avaliação;
- (5) Criar formas eficazes de divulgação dos resultados;
- (6) Promover a melhoria constante do processo avaliativo.



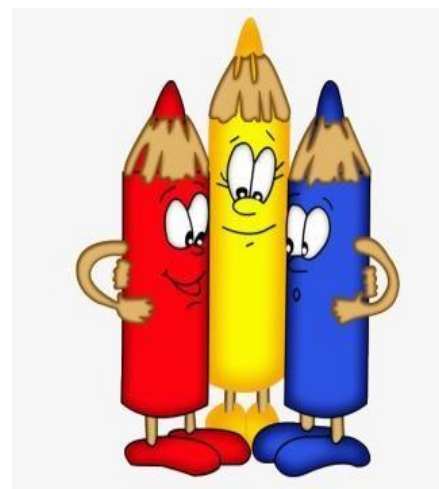
ESSA COMISSÃO É IMPORTANTE?



A CPA é importantíssima, pois garante que as avaliações sejam realizadas democrática e periodicamente. Somente com este processo é que podemos conhecer as qualidades que possuímos, bem como os problemas para que esses sejam avaliados e sanados da melhor forma possível. A FUG tem compromisso com a excelência de seu trabalho e por isso necessita deste canal de comunicação para obter informações fundamentais para que tal processo continue.

QUEM PARTICIPA DESTA AVALIAÇÃO?

Todos que fazem parte da FUG, alunos, professores, funcionários e comunidade civil organizada. A avaliação toda é realizada individualmente e sem identificação para preservar a identidade de quem responde ao questionário.





Acesse nosso site www.fug.edu.br acesse a pagina CPA.

Você também pode enviar email para CPA com sugestões.
cpa@fug.edu.br

Sua opinião é muito importante!

MEMBROS DA CPA

*Profª Aneci Neves da Silva Delfino
(Coordenadora)*

*Profº Osmar Pereira dos Santos
(Representante Coordenação de Curso)*

*Profº Hederson Pinheiro de Andrade
(Representante Corpo Docente)*

*Lucas Ferreira Borges
(Representante Corpo Técnico-Administrativo)*

*Guilherme Barbosa de Souza e Haroldo Henrique dos Santos
(Representantes Corpo Discente)*

*Rhuan Alves Ribeiro
(Representantes Egressos)*

*Rejane da Silva Pereira
(Representante Sociedade Civil)*



**Portal: fug.edu.br
e-mail: cpa@fug.edu.br
Telefone: (62) 3506-9300**